

BAD SCHMIEDEBERGER SALZ-WELT

Gönnen Sie sich ein entspannendes Wochenende und probieren Sie drei verschiedene Salz-Anwendungen.

Salz in seiner ursprünglichen Form kann vorzüglich als linderndes Heilmittel für viele innere und äußere Anwendungen eingesetzt werden. Im Eisenmoorbad zusätzlich auch mit natürlichem Salz zu therapieren, hat seinen Ursprung in der Erschließung des Moritz-Hauswald-Brunnens. Dessen Heilwasser ist in Bad Schmiedeberg mit mehr als 3.330 Milligramm gelöster Stoffe pro Liter am stärksten mineralisiert.

Angebot

EIN WOCHENENDPROGRAMM

2 Übernachtungen mit Halbpension

1 x Salz-Öl-Bad

1 x Salz-Öl-Massage

1 x Salz-Lounge Inhalation

ab 187 Euro/Person

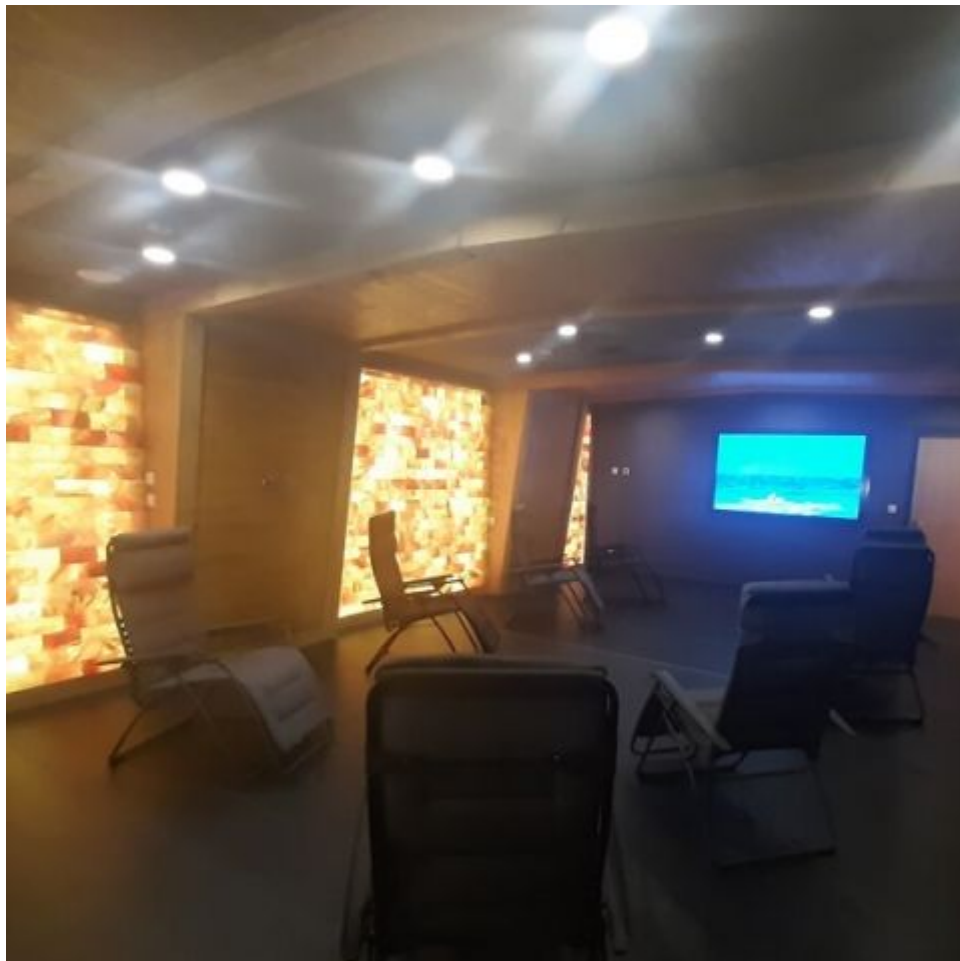
[zur Preisliste](#)

Im Preis enthalten sind die Nutzung aller Kneipp-Anlagen und das Trinken der Bad Schmiedeberger Heilwässer.

Da unser Moor- und Mineralheilbad verkehrsgünstig und zentral liegt, ist es kein Problem für Sie freitags bis 14 Uhr bei uns zu sein.



Massage



Salz-Lounge Inhalation



RAL

GÜTEZEICHEN



**Kompetenz
richtig
Essen**

MOOR

MINERAL
WASSER

RADON

NATÜRLICHE HEILMITTEL



Kontakt zum Gästeservice

Telefon: (03 49 25) 6 30 37

Fax: (03 49 25) 6 38 89

E-Mail: info@eisenmoorbad.de

Unterkünfte

Wenn Sie sich für eine Kur oder die vielfältigen Gesundheitsangebote im Eisenmoorbad Bad Schmiedeberg entscheiden, haben Sie die Möglichkeit, Ihre Unterkunft nach verschiedenen

Kategorien auszuwählen.

Unabhängig davon, ob Sie sich für Kliniken, Hotel oder Gästehäuser entscheiden, Sie erhalten bei uns selbstverständlich eine optimale medizinische und therapeutische Betreuung. In allen hier aufgeführten Häusern wohnen Gäste oder Patienten, die im Eisenmoorbad behandelt werden.

mehr über unsere Unterkünfte

•



•



•



•

